



## sugi no ie

設計 / ooc 橋本卓磨

施工 / はしもと住宅工房 橋本光洋

所在地 / 兵庫県淡路市生穂 2332-45

designer / ooc inc. takuma hashimoto

constructor / HASHIMOTO HOUSE STUDIO mitsuhiro hashimoto

location / 2332-45, Shizuki, Awaji-shi, Hyogo



## 杉という構造

板倉構法という日本の伝統的な木構造を採用して宿泊施設を計画した。近年の住宅は、木造架構に石膏ボードなどの面材を貼ることで、柱、梁、小屋組などの構造部材を被覆するのが一般的である。工期短縮、量産効率などを実現するために構造材は隠蔽される。それに対して、板倉構法は全ての構造材が現しになっており、室内に入ると、杉の香りや温かさで空間全体が包みこまれる。

板倉構法は、柱の側面に溝を彫り、柱と柱の間に厚さ 30mm の板を上から落とし込むことで壁面を作る。それが耐力壁となつて、バランス良く配置することで、地震力に耐える構造となる。この構法は、日本古来の神社や穀物倉庫を造ってきた技術である。身体が全て杉で囲まれることで、木という素材に対峙し、それらが建築部材となって作り上げる骨格の力強さを感じることが出来る。

左：食卓の中心であるダイニングテーブルは板倉構法と同じ構成で計画。  
右下：脱衣室から玄関の方を見る。







## 素材の統一性

本計画では、家具や装飾など、視界に入る素材は可能な限り杉材で構成することを念頭に置いて計画した。杉という素材で空間を統一することで、研ぎ澄まされた精神性を体現できるように計画した。杉は全て無塗装とすることで、香りの持続性と経年変化を感じることが出来るようにしている。この場所に滞在する方々に、心が緩んでいくのを感じながら、普段の暮らしの延長にこの宿

があるように過ごしてもらうことを提案している。

建設費が高騰し、自由な空間造形や素材の選定が制限される昨今において、伝統的な技術に触れる機会と杉という素材の価値を再認識できることを意図している。

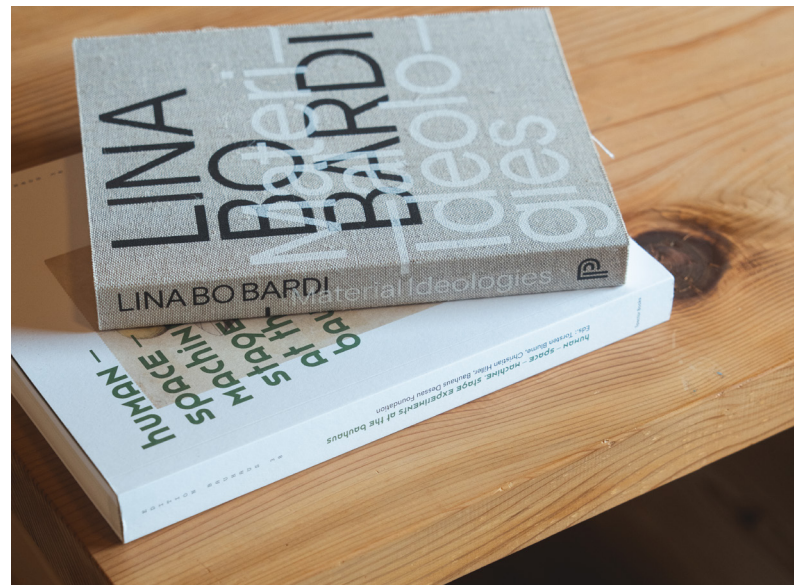
左上：ダイニングから玄関を見る。

左下：玄関からダイニングを見る。

右：建設時の端材で作ったテーブルとオブジェ。







客室は 8 帖の正方形の部屋と、9 帖の長方形の部屋を配置している。8 帖の客室にはラウンジチェアとシングルベッドを置き、ひとりでゆったりと過ごせるように設えている。9 帖の客室はデスクとシングルベッド 2 台、布団も敷けるようにゆとりを持って計画している。それぞれ滞在する方が多様な過ごし方が出来るように提案している。

小鳥のさえずりや裏のファームガーデンの草木たちの香り、そして空間全体に流れる自然のリズム。特別なものはないが、日々の暮らしの豊かさに気付くことが出来るような宿となることを願っている。

左上：客室 2（8 帖）の入口から見る。

左下：客室 2（8 帖）のベッド側を見る。小屋組は火打梁によって、水平剛性を担保している。

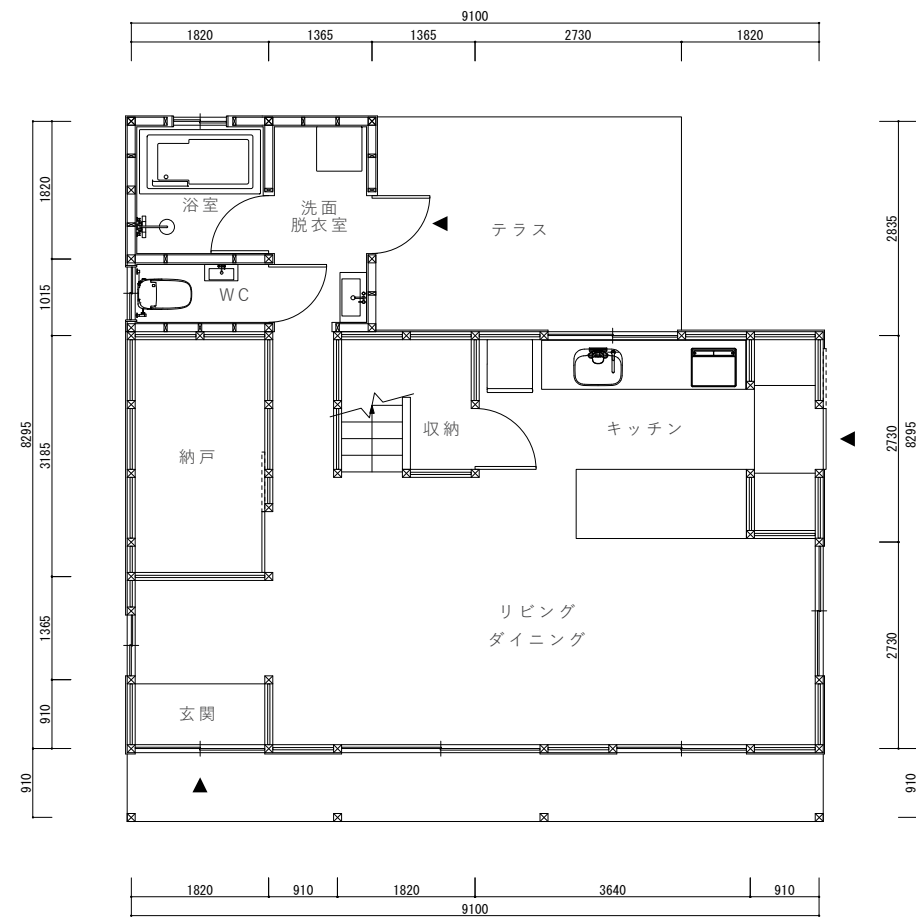
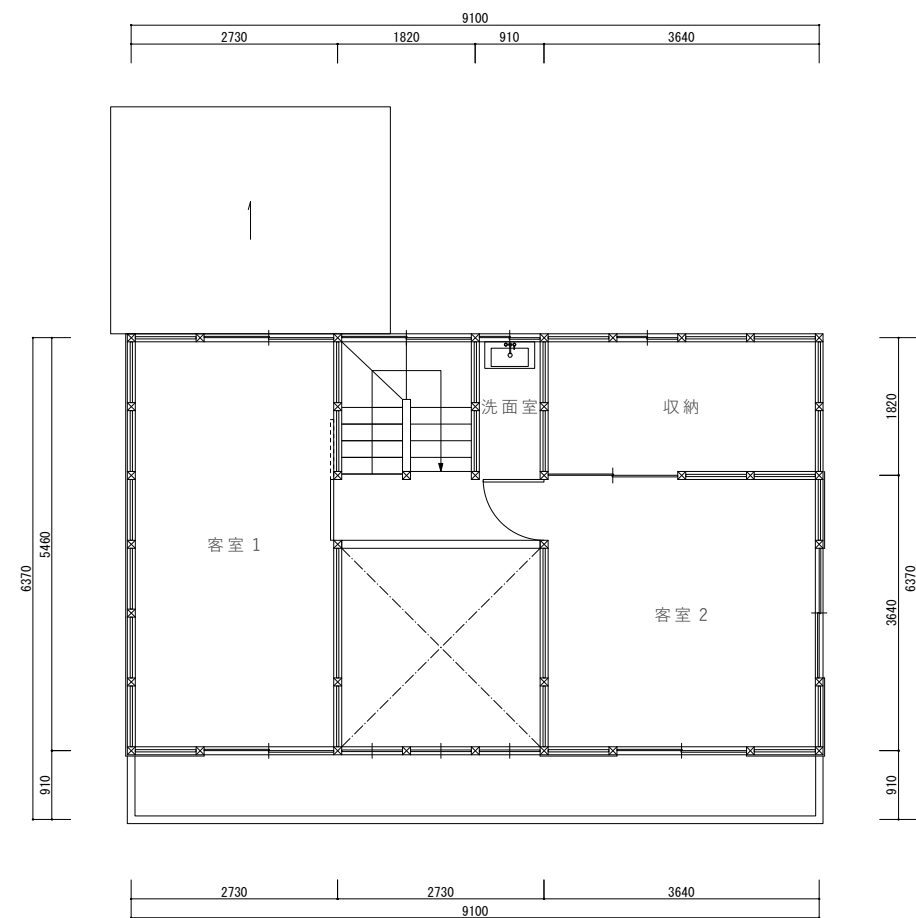
左中下：家具や装飾品は木で統一することで、落ち着きのある空間を演出している。

右上：客室 1（9 帖）のベッド側を見る。

右中下：客室 1（9 帖）のデスクまわりを演出する照明。

右下：本を置くことで時間の流れをゆるやかに過ごせるように提案している。









#### 概要

所在地：兵庫県淡路市志筑 2332-45  
主要用途：宿泊施設

#### 設計・監理

ooc 担当 / 橋本卓磨

#### 施工

はしもと住宅工房 担当 / 橋本光洋  
大工：まさき工務店  
プレカット：中千木材  
左官・基礎：ナカタ工業  
サッシ：大橋ガラス  
木製建具：土居建具  
屋根：吉田瓦  
電気：つるでん  
水道：つるでん  
外構：TEAM 前田

#### 規模

敷地面積：237.90㎡  
建築面積：66.97㎡  
延床面積：100.7㎡  
建蔽率：28.15%  
容積率：42.33%  
階数：地上 2 階

#### 寸法

最高高：7,560mm  
軒高：6,000mm  
主なスパン：910 × 910mm

#### 敷地条件

地域地区：都市計画区域  
道路幅員：6m

#### 構造

主体構造：木造（板倉構法）  
基礎：布基礎

#### 工程（改修）

設計期間：2025 年 3 月～ 2025 年 5 月  
施工期間：2025 年 5 月～ 2025 年 6 月

#### 外部仕上げ

屋根：瓦葺き  
外壁：焼杉 t=12mm  
外構：モルタル金ゴテ仕上げ  
テラス：杉 t=30mm の上, 塗装

#### 内部仕上げ

玄関  
壁：杉 t=30mm  
床：タイル t=10mm  
天井：杉 t=30mm

#### 納戸

壁：漆喰  
床：和紙畳  
天井：杉 t=30mm

#### LDK

壁：杉 t=30mm  
床：杉 t=30mm  
天井：杉 t=30mm

#### 脱衣室・WC

壁：杉 t=30mm  
床：杉 t=30mm  
天井：杉 t=30mm

#### 客室 1

壁：杉 t=30mm  
床：杉 t=30mm  
天井：杉 t=30mm

#### 客室 2

壁：杉 t=30mm  
床：杉 t=30mm  
天井：杉 t=30mm

#### 竣工写真撮影

大田魁人

