



# m-hotel

設計 / ooc 橋本卓磨  
施工 / はしもと住宅工房 橋本光洋  
所在地 / 兵庫県淡路市志筑 3480

designer / ooc inc. takuma hashimoto  
constructor / HASHIMOTO HOUSE STUDIO mitsuhiro hashimoto  
location / 3480, Shizuki, Awaji-shi, Hyogo





## 暗がりの先にある舞台装置

初めてこの古民家を訪れた際、正面の扉を開けた先、暗がりの奥に光が差し込んでいる風景が象徴的であった。中庭が絵画の額縁のように切り取られ、そこだけが時間の流れが止まっている静物画のように見えた。その絵画性をより強調させているのは、玄関と中庭の平面的なズレであることにも気が付いた。右図のように、一点透視で描いたときに、手前と奥が微妙にズレていることで違和感を感じる。奥の空間が異なる世界のように錯覚してしまう。

今回の計画では、その象徴的な絵画性を高めるために、中庭のズレを強調する軸線的な要素を追加した。引違い戸であった玄関戸を両開き戸に取り替え、小上がり部の中央を割り、その中心に古材のテーブルを配置した。この一連の操作によって、中庭が建物全体の中心から外れている違和感は増し、より中庭が非現実的な儚さと美しさを帯びることを意図している。扉を開いたとき、奥に浮かび上がる情景は、時間が止まっているようであるが、実際には時々刻々と光が変容している。超現実世界を映し出す舞台装置のような演出となっている。

左上：前面道路から中庭のほうを見る。手前と奥の中間を暗く設定することで、奥の景色を浮き彫りにしている。  
 右上：中庭を正面から見る。ゆっくりとした時間の流れを絵画のように切り取って眺める。  
 右下：一点透視図法で捉えたコンセプト図。消失点と中庭の額縁がズレていることがわかる。







本宿泊施設の入口は暗がりを中心として設計し、中庭から先は多くの光が差し込むように計画している。建物の手前が暗く、奥に進むに従って明るくなるというグラデーションをつくり、中庭を中心に平面計画することで、全体に回遊性をもたせることを意図した。

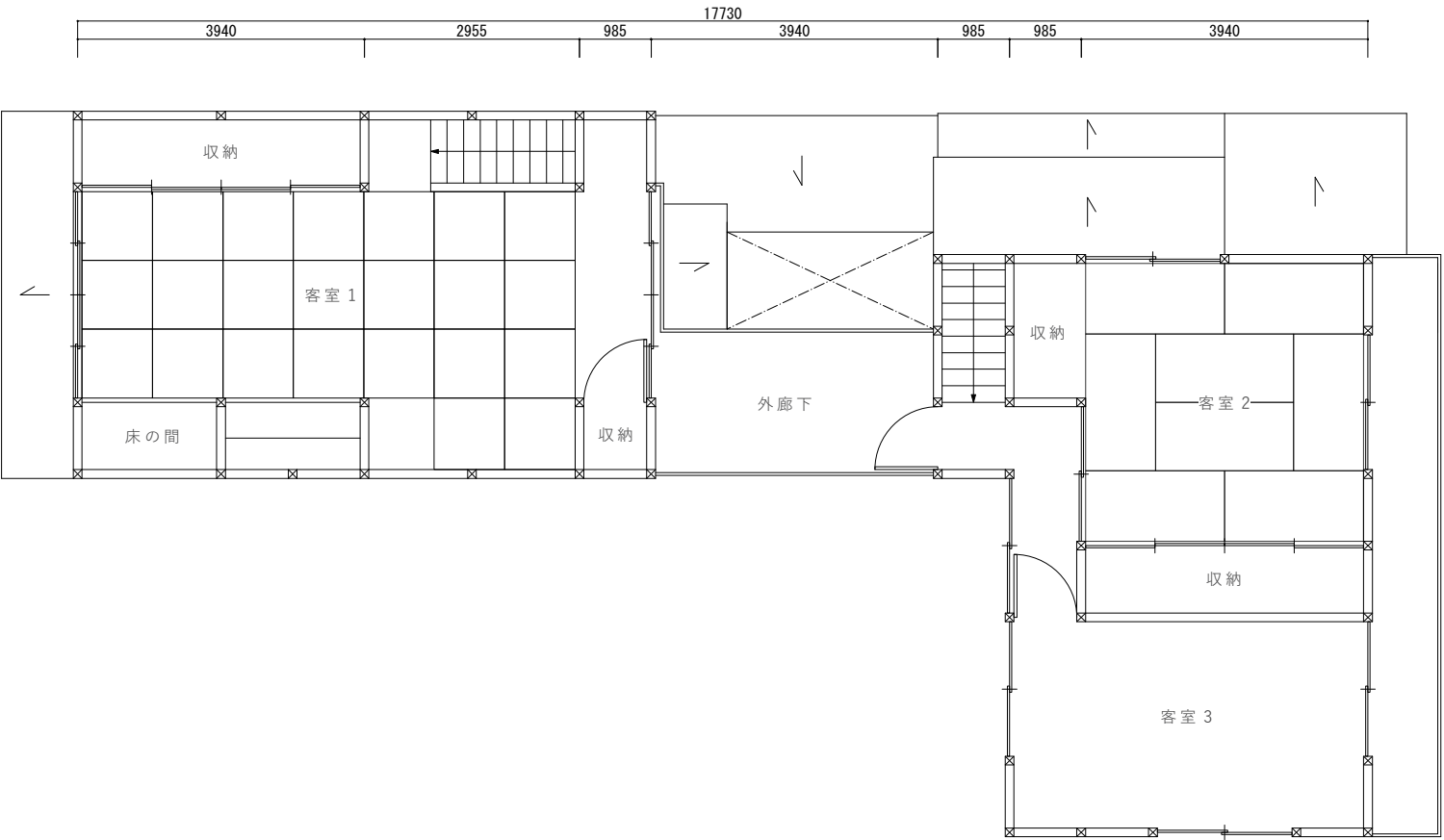
2階の客室は、既存建物の意匠を修復して可能な限りそのままの状態を残している。経年の傷や素材の深みがある既存建材に対して、畳、壁紙、鉄骨はマットな質感の新材を採用することで、対比的に見えることを意図している。

調和ではなく、ズレや対比によって、現実世界から切り離された宿泊体験ができるように計画している。

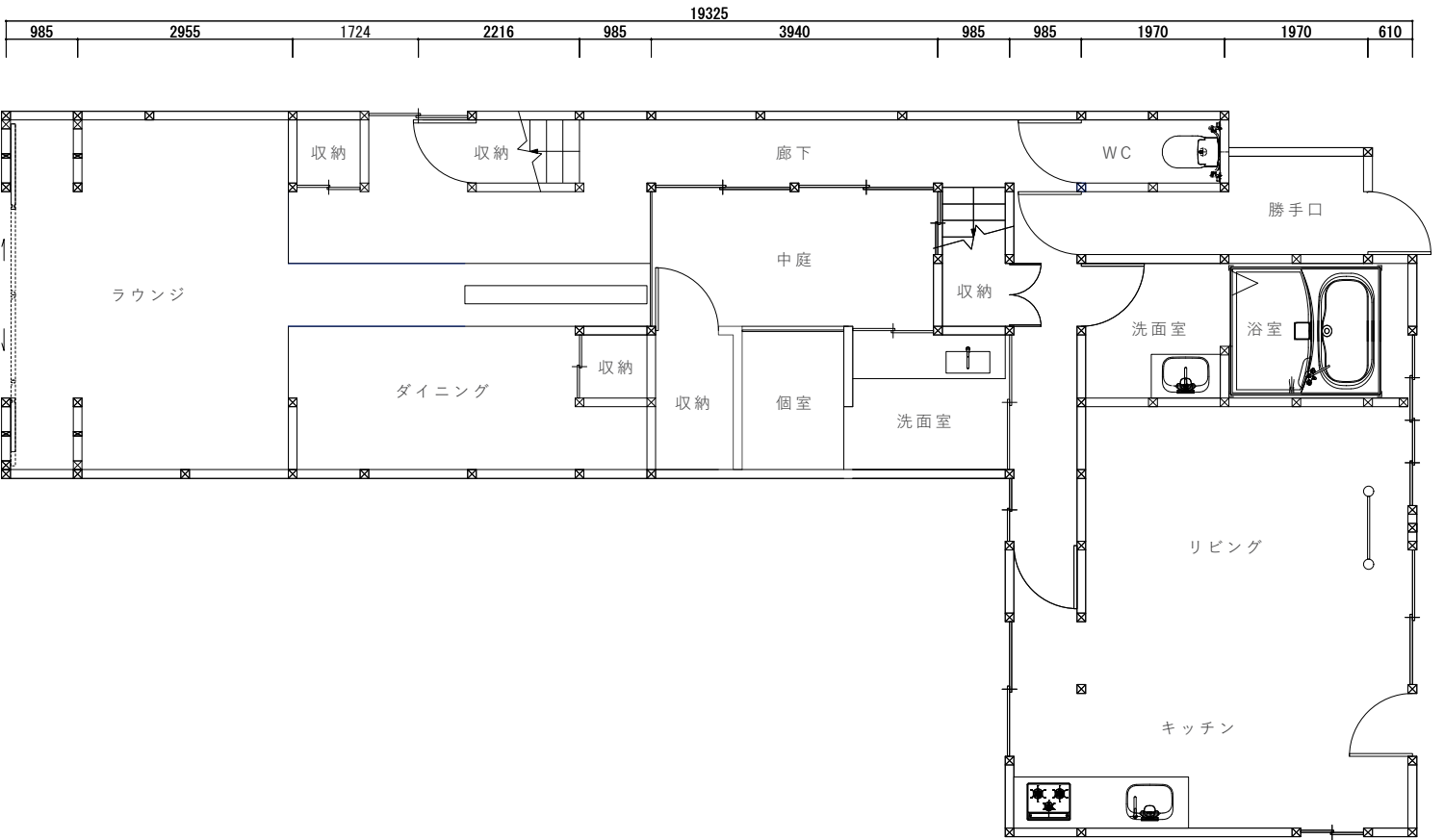
左：中庭横の個室。日中は心地良い光が差し込む。  
 右上：2階の客室。既存を残した最小限の意匠。  
 右下：建物のおくにある1階のリビング。







2F 平面図 scale=1: 100



1F 平面図 scale=1: 100



概要

所在地：兵庫県淡路市志筑 3480  
主要用途：宿泊施設

設計・監理

ooc 担当 / 橋本卓磨

施工

はしもと住宅工房 担当 / 橋本光洋  
大工：まさき工務店  
左官：中川左官  
塗装：エビスペイント  
建具：山下サッシーヨー一住器  
内装：いわおか装飾  
基礎：TEAM 前田  
屋根：板金なかにし  
電気：つるでん  
水道：イサム水道商会  
ガス：ハミーガス

規模

敷地面積：139.59㎡  
建築面積：111.03㎡  
延床面積：199.12㎡  
建蔽率：79.54%  
容積率：142.65%  
階数：地上 2 階

寸法

最高高：7,660mm  
軒高：5,540mm  
主なスパン：985 × 985mm

敷地条件

地域地区：都市計画区域  
道路幅員：4.3m

構造

主体構造：木造  
基礎：ベタ基礎，布基礎

工程

設計期間：2022 年 10 月～ 2024 年 4 月  
施工期間：2024 年 5 月～ 2024 年 12 月

外部仕上げ

屋根：既存瓦葺き  
外壁：既存トタン，焼杉 t=12mm

内部仕上げ

エントランス  
壁：石膏ボード t=12.5 の上，クロス  
床：モルタル洗い出し  
天井：既存躯体現しの上，オイルステイン塗装

ダイニング

壁：石膏ボード t=12.5 の上，クロス  
床：カラーモルタル金ゴテ押さえ  
天井：既存躯体現しの上，オイルステイン塗装

廊下

壁：既存砂壁のまま  
床：既存床板撤去の上，フローリング t=12mm  
天井：既存躯体現しのまま

ラウンジ

壁：既存タイルの上，特殊左官 t=5mm  
床：既存タイルの上，フロアタイル t=3mm  
天井：既存タイルの上，特殊左官 t=5mm

パウダールーム

壁：石膏ボード t=12.5 の上，クロス  
床：既存床板の上，フロアタイル t=3mm

天井：石膏ボード t=9.5 の上，クロス

WC

壁：石膏ボード t=12.5 の上，クロス  
床：既存タイルの上，フロアタイル t=3mm  
天井：石膏ボード t=9.5 の上，クロス

脱衣室

壁：石膏ボード t=12.5 の上，クロス  
床：既存床板の上，フロアタイル t=3mm  
天井：石膏ボード t=9.5 の上，クロス

LDK

壁：石膏ボード t=12.5 の上，クロス  
床：既存床板の上，フローリング t=12mm  
天井：石膏ボード t=9.5 の上，クロス

客室 1

壁：石膏ボード t=12.5 の上，クロス  
床：既存畳撤去の上，和紙畳 t=13  
天井：既存天井の上，オイルステイン塗装

客室 2

壁：既存砂壁のまま  
床：既存畳の表貼替え  
天井：既存天井のまま

客室 3

壁：石膏ボード t=12.5 の上，クロス  
床：既存床板の上，フローリング t=12mm  
天井：石膏ボード t=9.5 の上，クロス

竣工写真撮影

中田写真事務所